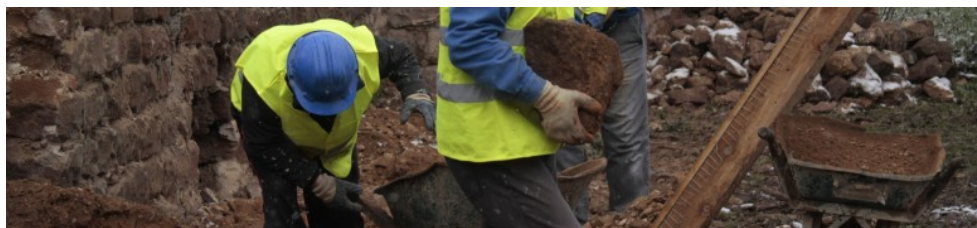


# CAP Constructeur de Routes

## UFA Gustave Eiffel

UFA Gustave Eiffel  
Rue Gustave Eiffel  
68700 Cernay  
Téléphone: 03.89.75.77.67  
[ufa-eiffel@cfa-academique.fr](mailto:ufa-eiffel@cfa-academique.fr)



## Responsable(s) de l'action

Bilal ILIHEM  
Développeur de l'apprentissage  
0389759028

Taux de réussite : 100 %



## OBJECTIFS PROFESSIONNELS

Le constructeur de routes travaille sur des chantiers, de toute taille, de toute nature.

Il doit aimer le travail en équipe et accepter de vivre au rythme du chantier.  
Il travaille en équipe sous la responsabilité d'un chef d'équipe ou d'un chef de chantier.

Il construit et entretient les chaussées (les routes, les autoroutes...). Il pose également des dallages, des pavages, de petits assainissements et réseaux secs.

### Le titulaire du diplôme devra savoir :

- Réaliser des chaussées, revêtements à partir de plan en tenant compte des pentes, limites et niveaux de la chaussée.
- Etudier des caractéristiques des sols et repérer des risques.
- Etudier et constituer des revêtements (nature, dosage des matières).
- Réaliser de petits travaux de maçonnerie (bordures, caniveaux, trottoirs).

## CONTENUS DISPENSÉS

### **Enseignement professionnel : (16 h / semaine)**

- Technologie de spécialité
- Dessin professionnel - lecture de plans
- Prévention Sécurité Environnement
- Prévention des Risques liés à l'Activité Physique

### **Enseignement général : (19 h / sem)**

- Français
- Mathématiques— Sciences
- Histoire-Géographie
- Langue Vivante
- Education Physique et Sportive

## MODALITÉS

En centre de formation

### **Modalités d'inscription :**

En cliquant sur le lien suivant : <https://cfa-ac-alsace.ymag.cloud/index.php/preinscription>  
Ou par demande de dossier (papier ou numérique) au secrétariat de l'UFA : 03 89 75 77 67

### **Modalités d'évaluation :**

CCF

### **Validation :**

CAP Constructeur de Routes / Niveau 3

### **Niveau d'entrée :**

Sortie fin de 3ème

### **Niveau de sortie :**

Niveau 3 (CAP, BEP)

**Prérequis :**

Avoir entre 15 et 29 ans (dérogation possible)

**Durée en centre :**

840H

**Public visé :**

Tout public

**Rythme :**

Alternance

**Tarif individuel :**

Formation prise en charge par l'OPCO - aucun frais à la charge de l'apprenti

**Financier :**

OPCO

**Délai d'accès :**

Décembre

**Accessibilité handicap :**

oui

(sous réserve de validation du projet professionnel)

**DATE(S) ET LIEU(X)****Adresse :**

© 2021 GIP FCIP Alsace, réseau des GRETA, CFA académique

---

Publié sur Réseau des GRETA d'Alsace / GIP FCIP Alsace / CFA académique  
(<https://www.greta-alsace.fr>)